



# Informe de gestión ejecutiva 2023





12

**Juntas Directivas Ordinarias**

04

**Juntas Directivas Extraordinarias**



# NUESTROS MIEMBROS



# Saludo de nuestros aliados y colegas



Santiago Marroquin  
AMCHAM Colombia



# Internacionalización



Mayor posicionamiento local en el fomento de la cultura exportadora.



**93** EMPRESAS FORMADAS

**6** Empresas asesoradas

**8** Empresas participando en marco ruedas internacionales

**3** Eventos de cultura exportadora

## BARRANCABERMEJA DESTINO DE INVERSIONES



Escenario estratégico para promocionar y atraer empresas al distrito ofreciéndoles una visión integral de los beneficios tributarios, comerciales y oportunidades de inversión disponibles.

2 días de agenda académica

Socialización de ZESE

Espacios de relacionamiento comercial

Muestra empresarial

Recorrido turístico – industrial



Portafolio de datos estadísticos de los activos económicos, sociales y culturales del territorio.

Posicionamiento a nivel nacional e internacional a través de medios de comunicación en Colombia o la región.

Vanguardia Liberal

Presidencia nacional

La República

Rcn Radio

Digame.com.co

Enlace Tv

Los Corrillos

Telepetroleo





- Encuentro empresarial de carácter económico, social y turístico para explorar e **identificar las oportunidades de inversión**, conocer buenas prácticas entre el sector y ampliar el relacionamiento comercial. (Feria, relacionamiento y visitas)
- Sesión en vivo y en directo, para la promoción de **Zona Económica Social y Especial**, a través de un medio de comunicación digital de alcance nacional.
- 3 espacios de **networking** (Bucaramanga, Bogotá, Almuerzo)





# LANZAMIENTO BDI



## BDI en cifras

**1152** Personas asistentes

**673** Empresas / emprendimientos / comerciantes

**231** Sector Académico

**86** Público en general

**48** Aliados

**35** Asociaciones, gremios

**79** Otros





## 23 empresas en muestra comercial

- Comercio: Centro Comercial San Silvestre.
- Metalmecánico, industria náutica: Talleres Unidos, Eduardoño, Fajobe, Aceros Laminas.
- Industrial: Las Delicias, Ingyserv, Andina Rubber, Motorysa, Multinsa.
- Servicios: Cajasan, Praxis, Bestprint, RVO Laboratorios, Cafaba, Veolia, CEA, PSL Análisis
- Industria energética, petroquímica/ oleoquímica: Ecopetrol, MPI, Ecodiesel, Copower.
- Logística: Megatrade.





**39** invitados externos /  
speakers / empresas

### Sectores

- Sector público: **17**
- APRIS, Gremios, mixto: **5**
- Cámaras binacionales: **5**
- Organizaciones multilaterales: **1 persona**

**Speed networking**  
**43 empresas participantes**



**AÑOS**



2da FERIA



BARRANCABERMEJA  
Destino De Inversiones







# Colombia Investment Summit - CIS - Hidrógeno





# Logros:

## 7 Empresas extranjeras participantes:

- Sumitomo Banking Corp
- Posco International Corp
- Colombo-Canadiense
- Optima consultores
- Mitsui
- TW Solar
- Bulkmatic

- ▣ Gran articulación y respaldo por parte de Ecopetrol e Impala.
- ▣ Posicionamiento de la organización y la ciudad.
- ▣ Plan de trabajo 2024 – Cámara de comercio Colombo canadiense.
- ▣ Proyección de 2 proyectos en la ciudad.



# Creación de la Red Invest



AÑOS





## Desarrollo regional y clima de negocios

- ▣ **Fortalecimiento** en la conversación y trabajo privado – privado y público - privado
- ▣ Fortalecimiento con **Prosantander**
- ▣ Participación activa en la construcción del **Plan de desarrollo nacional**
- ▣ **Conversación con candidatos** a la alcaldía y gobernación
- ▣ Apoyo en elaboración del Informe calidad de vida – **COMO VAMOS-**



# Sostenibilidad



## Barrancabermeja Distrito Biodiverso y Sostenible





# Comunicaciones

Elevamos nuestra presencia a grandes niveles

**+40** EVENTOS DE MEDIANO Y ALTO IMPACTO.

**+20** APARICIONES EN MEDIOS NACIONALES, DEPARTAMENTALES Y LOCALES

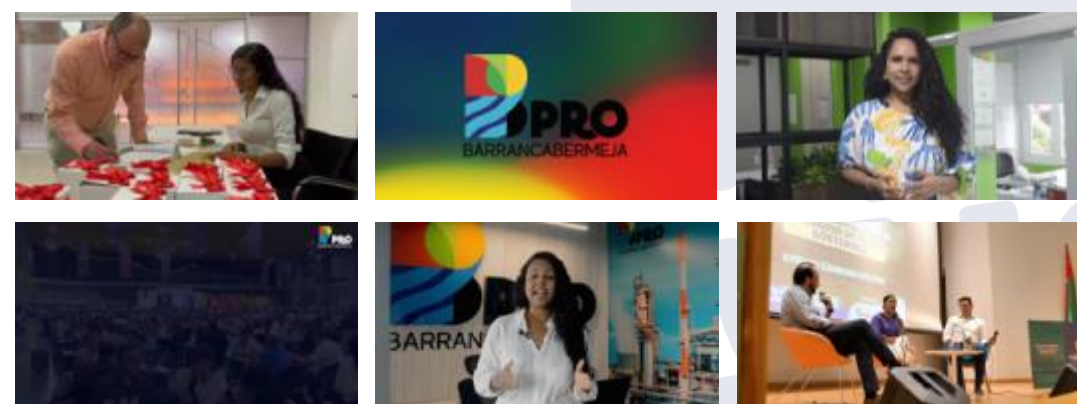


# Consolidamos nuestra imagen

**+100**  
Artes diagramados



**+20**  
Videos producidos






# Canales eficientes y mensajes claros

**+20** Documentos informativos

**8** Canales oficiales de comunicación



 **Página web**

 **Correo electrónico**

 **Whatsapp**

 **472,61K**  
Impresiones

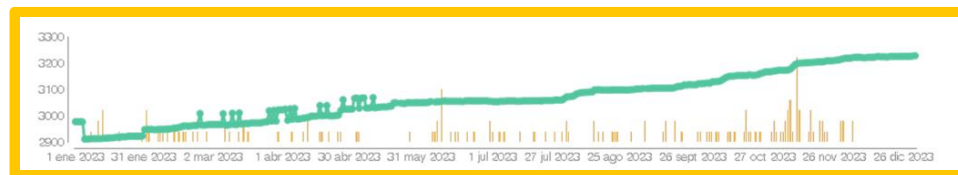
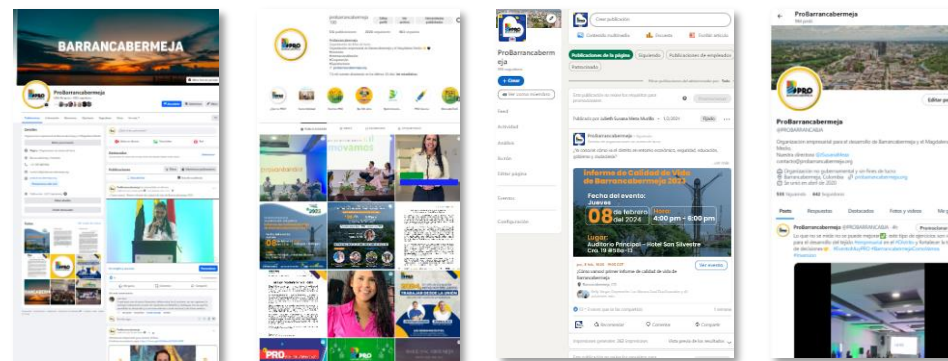
 **118,52K**  
Impresiones

 **63,46K**  
Impresiones

 **26,12K**  
Impresiones

 **13,46K**  
Impresiones

## Comunidad conectada con nuestra información.



# Forjamos lazos inquebrantables



## Nuevos miembros

Celebramos las fechas especiales de nuestros miembros PRO

Conocimos a profundidad sobre ZESE

Finalizamos el año compartiendo en fraternidad.

Conversaciones con nuestros miembros



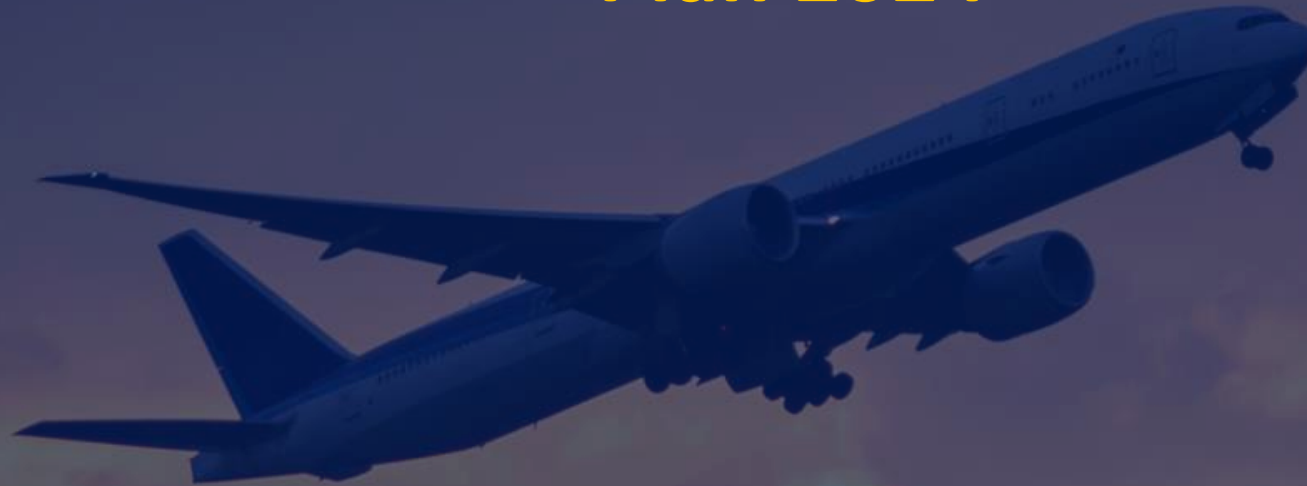


# Bienvenidos Nuevos miembros



# Nueva visión

## Plan 2024



▀ **Pasajeros listos para ser capitanes**

▀ **Pasaporte empresarial**

▀ **Escala** en la sostenibilidad

▀ **Destino Barrancabermeja**

▀ **Infraestructura** para nuevas rutas

▀ **Nueva** sede



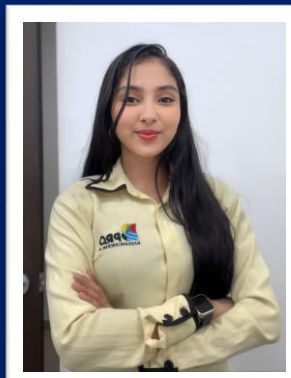
## Nuestro equipo

**Susana Meza**



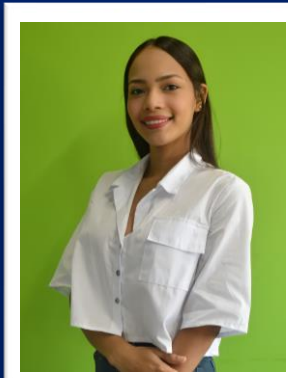
**Directora Ejecutiva**

**Carolina  
Correa**



**Líder de  
comunicaciones**

**YARLEI  
SALAZAR**



**Asistente Administrativa y  
Contable**

**CARLA  
BELLUCCI**



**Coordinadora de  
Internacionalización**

**Ambara  
Agudelo**



**Contadora**

**Ruth Collazos**



**Revisora Fiscal**







# Gracias



**DPRO**  
BARRANCABERMEJA



**5 AÑOS**